



design: P. Kuchciński

Konceptcja zestawu gabinetowego IN już na etapie projektowania miała na celu ukazanie piękna ukrytego w prostych, geometrycznych formach. Nowoczesne, minimalistyczne wzornictwo zestawu mebli gabinetowych IN podkreśla jego unikatowy charakter, a połączenie szlachetnych materiałów naturalnej klejny oraz aluminium tworzy spójną i harmonijną linię.

The concept of the IN range is aligned with expressing the beauty of simple geometrical shapes. A modern minimalistic pattern and design emphasises the unique character of the range. Use of natural veneers and anodised aluminium creates a harmonious combination of materials resulting in a range of exquisite subtlety.

Das Konzept des Chefzimmerprogramms IN hatte bereits während der Entwurfsetappe zum Ziel, Schönheit hinter geraden, geometrischen Formen anzuzeigen. Die große Anzahl der Elemente ermöglicht es den Benutzern, ihren Chefzimmerinnenraum auf einfache Art und Weise zu arrangieren und an ihre individuellen Bedürfnisse anzupassen.

Het concept van het IN Directie meubilair richt zich op de schoonheid van simpele geometrische vormen. Het moderne, kubistische ontwerp en de combinatie van aluminium en houtfineer maken de lijn IN tot een compact en harmonieus geheel.





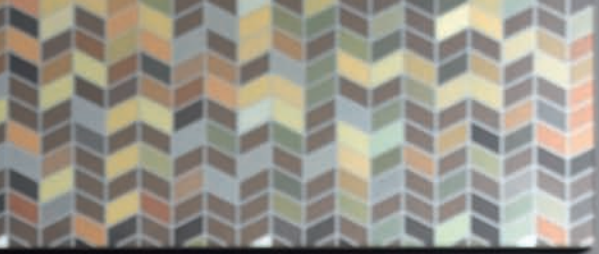
Glossy with simple shapes

Meble lakierowane na wysoki połysk dodają całej kolekcji elegancji.

The range is finished with a high gloss lacquer giving a feeling of freshness and elegance.

Das Sortiment wird durch einen hochwertigen Glanzlack vervollständigt, der ein Gefühl von Frische und Eleganz vermittelt.





Het meubilair is afgewerkt met een glossy lak die de collectie een elegant en een heldere uitstraling geeft.





104



118

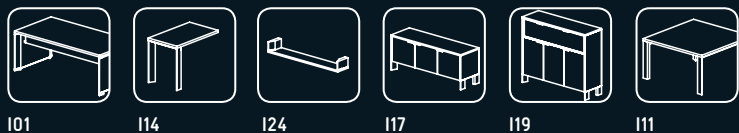


123



113





101

114

124

117

119

111



119

124

117

110

120

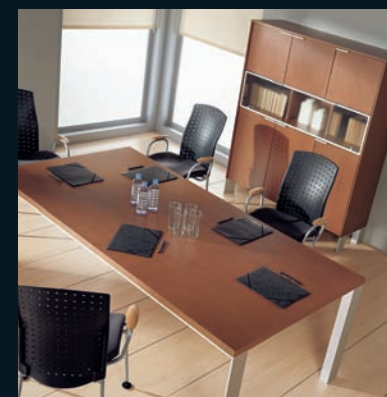


Szlachetne barwy naturalnej okleiny czereśni i orzecha amerykańskiego tworzą przyjazne dla oka otoczenie i wpływają pozytywnie na kształtowanie atmosfery twórczej pracy.

The full bodied colours of cherry and walnut veneers used in the range create an eye-catching quality finish.



Edle Farben des natürlichen Furniers – Kirsche und amerikanischer Nussbaum – gestalten ein augenfreundliches Umfeld und wirken sich positiv auf die kreative Arbeitsatmosphäre aus.



De elegante kleuren kersen en walnoot houtfineer, waaruit het meubel vervaardigd is, geeft een rustig ogend geheel en heeft een positieve invloed op het werkklimaat.









I01



I15



I12



I19



I22




I18





Prosta forma i funkcjonalne rozwiązania konstrukcyjne stanowią o niepowtarzalności zestawu IN, który łączy w sobie prostolinijność z dystygowanym charakterem mebli gabinetowych.





The simple construction along with the form and shape influence the singularity of the IN range along with the numerous possibilities available through the complementary storage.

Schlichte Form und funktionelle Konstruktionslösungen machen die Einmaligkeit des IN-Sets aus, das die Einfachheit mit vornehmer Charakter von Kabinettmöbeln in sich verbindet.

De doordachte constructionele mogelijkheden als ook de originele vorm, geven IN een uniek karakter.



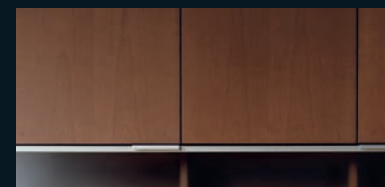
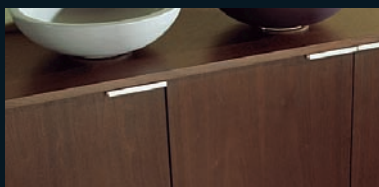
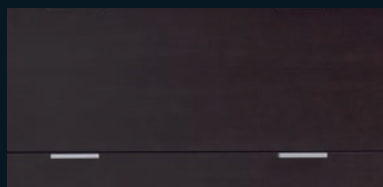


142



119





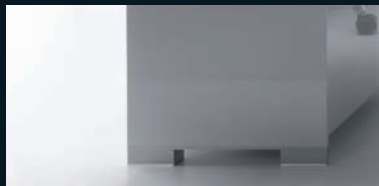
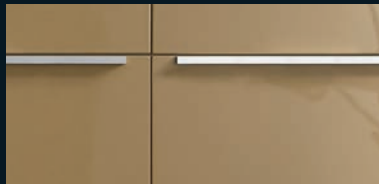
Highest quality materials

Wysoka jakość materiałów, harmonijna kolorystyka oraz staranność wykonania i dbałość o detale są zasadniczym elementem mebli IN.

High quality materials, blending colours, precise design and attention to detail are the prime features of the IN range.

Spitzenqualität der Materialien, harmonische Farbgebung sowie sorgfältige Ausführung und Detailbeachtung sind die Haupteigenschaften der IN-Möbel.





Hoogwaardig materiaal, harmonieuze kleuren en precisie in vakmanschap met zorg voor elk detail zijn de kenmerken van het IN directiemeubilair.



Asymetryczne biurka oparte z jednej strony na kontenerze z szufladami lub z szufladą na teczki wiszące, dostępne w kilku wymiarach, są charakterystycznym elementem zestawu IN.

Asymmetrical desks, supported on one side by variable storage units are a feature of the IN range.

Asymmetrische Schreibtische, die auf einer Seite auf Schubladen- oder Hängeregistermöbel aufgedockt werden und in verschiedenen Maßen verfügbar sind, sind ein charakteristisches Element der Serie IN.

Assymetrische bureaubladen, aan één zijde leunend op een ladekast met lades of met hangmappenlade, verkrijgbaar in verschillende afmetingen, zijn karakteristieke elementen van de serie IN.







